

Richard Wagner Museum

DE

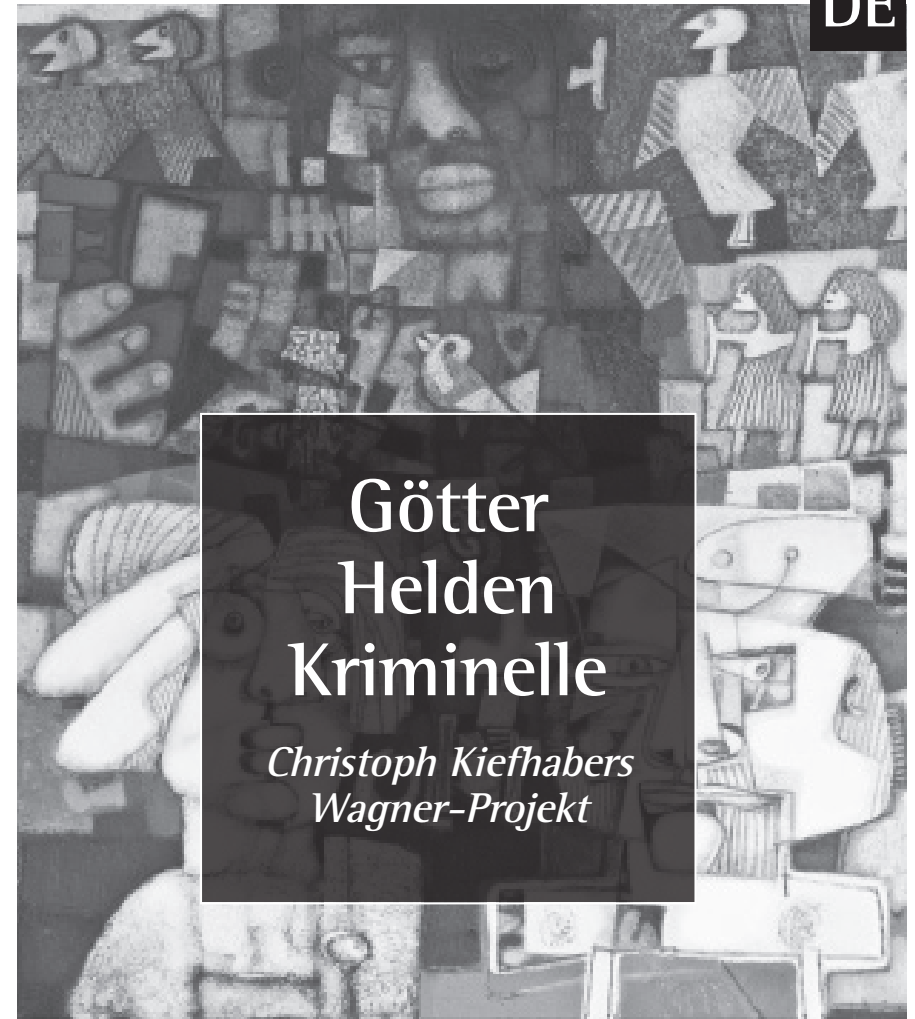
Christoph Kiefhaber *1941 Neumarkt am Wallersee (A)*

Er arbeitet in den unterschiedlichsten künstlerischen Medien:
Malerei, Grafik, Keramik und Objektkunst bilden sein Oeuvre.
Mythologische Stoffe und die Auseinandersetzung mit Musik sind stete
Inspiration seines immer nur im Gegenwartsbezug zu verstehenden
Schaffens. Christoph Kiefhabers Werke erfahren hohe Wertschätzung
in nationalen und internationalen Sammlungen.

Ferdinand Leeke

1859 Burg bei Magdeburg - 1923 Nürnberg

War einer der bedeutendsten Maler seiner Zeit. Er studierte an der
Münchener Akademie der Bildenden Künste, an der er von Ludwig von
Herterich und Alexander von Liezen-Mayer unterrichtet wurde.
Er war Genre- und Historienmaler. Seine Bilder zeigen überwiegend
Themen aus der altgermanischen Sagenwelt und Szenen aus der
Opernwelt von Richard Wagner. Er schuf über 50 Gemälde allein zu
Wagners Werk und fertigte dazu Grafiken, Postkarten und Illustrationen
an. Eine enge Freundschaft verband ihn zu Siegfried Wagner.

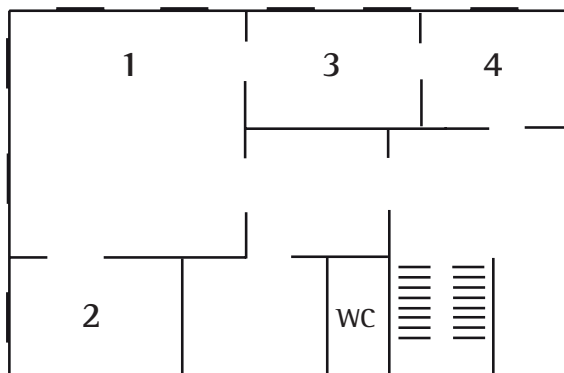


Götter
Helden
Kriminelle

*Christoph Kiefhabers
Wagner-Projekt*

Die Werke von Christoph Kiefhaber
sind eine Leihgabe einer Privatsammlung

Vielen Dank



Grundriss 1. OG

Saal 1

- 1.1 **des Alben Qual, 2013**
Mischtechnik auf Rives
- 1.2 **Die Otterbusse, 2013**
Mischtechnik auf Holz
- 1.3 **Erdas Prophetie, 2013**
Mischtechnik auf Rives
- 1.4 **Der Ringvergleich, 2013**
Mischtechnik auf Holz
- 1.5 **Thors Fischzug, 2013**
Mischtechnik auf Rives
- 1.6 **Götterdämmerung, 2013**
Mischtechnik auf Holz
- 1.7 **Nidavellier (dunkles Gefilde), 2013**
Mischtechnik auf Rives
- 1.8 **Die Walküre, 2012**
Mischtechnik auf Leinwand
- 1.9 **Thor ringt mit Elli, 1988**
Tusche (Feder) laviert auf Papier
- 1.10 **Frigg rügt Galarr, 1988**
Tusche (Feder) auf Papier
- 1.11 **Das Nornenhaus, 2013**
Mischtechnik auf Rives

Saal 2

- 2.1 **Siegfried, das tapfere Schneiderlein, 2013**
Kreide, Lithokreide auf Papier
- 2.2 **Siegfrieds Waldweben,* Ende 19. Jh**
Ferdinand Leeke
Öl auf Leinwand
- 2.3 **Der Ring des Nibelungen, 2013**
Mischtechnik auf Holz
- 2.4 **Siegfrieds Vorfahre, 2013**
Filzstift, Ölkreide auf Papier

Saal 3

- 3.1 **Büste von Richard Wagner, 19. Jh***
Fernando Cian
Bronzeguss
- 3.2 **Wotans Abschied, 19. Jh***
Ferdinand Leeke
Öl auf Leinwand
- 3.3 **Brünnhilds Täuschung, 2013**
Mischtechnik auf Rives
- 3.4 **vor Hagens Ende, 2013**
Mischtechnik auf Rives
- 3.5 **Odins Meineid, 2013**
Tusche, Lithokreide auf Papier
- 3.6 **Odin verirrt sich, 2013**
Filzstift, Lithokreide auf Papier
- 3.7 **Erda, Odin, 2013**
Kohle, Lithokreide, Tusche, Collage auf Papier

In der Vitrine zu sehen

- 3.8 **Götterschicksal, 2013**
Tusche, Sepia laviert auf Papier
- 3.9 **Skizzenbuch, 1988 bis 2013****
- 3.10 **Skizzenbuch, 1988 bis 2013****

Saal 4

- 4.1 **Odin ahnt sein Ende, 2013**
Ölkreide auf Papier
- 4.2 **Bericht an Odin, 2012**
Filzstift, Tusche, Graphit, Gouache auf Papier
- 4.3 **vor dem unvermeidlichen Ende, 2013**
Tusche, Lithokreide, Graphit, Tinte, Collage auf Papier
- 4.4 **Es Götter-dämmert, 2012**
Tusche, Graphit, Filzstift, Gouache auf Papier
- 4.5 **Germaniens Götter proben ihren Untergang, 2012**
Tusche, Gouache, Fettkreide, Graphit auf Papier
- 4.6 **Skizzenbuch, 1988 bis 2013****

* Sammlung Richard Wagner Museum

**Leihgabe von Christoph Kiefhaber